

DELORTO

Vergaser- Instruktion

Herausgeber:

E. Bühler KG · 7 Stuttgart-O, Gänsheidestraße 19
Telefon 0711 / 24 57 07 · Generalvertretung der Firma
Carburatore Dellorto für das Bundesgebiet

Wir danken Ihnen für das Interesse, das Sie den DELLORTO-Vergasern entgegenbringen.

Wie Sie sicher bereits wissen, ist die Firma DELLORTO eine der größten Vergaserrfabriken und hat eine langjährige, große Erfahrung im Bau von Sport- und Rennvergasern jeder Art.

Die Firma die in der Nähe von Mailand liegt, ist ein mustergültig geführtes Unternehmen, ausgerüstet mit modernsten Maschinen und Automaten. Die Leitung liegt in den Händen der Gebrüder Dellorto, die ihr Gebiet einmalig beherrschen.

Ihre Wünsche sind uns in gewissem Umfang bereits durch Ihre Zuschrift bekannt geworden. Durch die Unmenge von Anfragen ist es uns leider nicht möglich, auf jedes einzelne Schreiben einzugehen.

Nun zur Sache !

Das Fundament für jegliche Leistungssteigerung, die Sie ja schließlich erreichen wollen, ist die

bessere Füllung des Zylinders

mit Frischgas.

Alle DELLORTO-Vergaser die wir führen, sind von Haus aus mehr auf optimale Leistung ausgelegt und konstruiert. Nun werden wir oft von Interessenten für DELLORTO-Vergaser gefragt, wie groß die Leistungssteigerung und der Benzinverbrauch nach der Montage eines solchen Vergasers ist.

Diese Frage präzise beantworten kann niemand. Bei einer Rennmaschine spielt der Benzinverbrauch überhaupt keine Rolle, wichtig ist hier ausschließlich die Leistung. Es gibt wohl Firmen, die mit phantastischen Zahlen um sich werfen. Wir aber bleiben auf dem Boden der Tatsache und behaupten -mehr Leistung, mehr Verbrauch- und -bessere Leistung durch bessere Füllung-.

Grundsätzlich können wir aber sagen, daß wenn Sie z.B. Ihr Kleinkraftrad auf höhere Leistung bringen wollen, der Mehrverbrauch auf 100 Km nicht höher sein sollte als 1/2 Liter. Bestimmt aber können wir versichern, daß der Verbrauch nicht so hoch ansteigt, daß sich die Anschaffung eines DELLORTO-Vergasers nicht lohnen würde.

Wie wird nun eine bessere Füllung des Zylinders erreicht? Dies erreichen wir durch die Vergrößerung des Einlaßquerschnitts, einfach ausgedrückt, durch einen größeren Vergaserdurchlaß. Natürlich sind auch hier Grenzen gesetzt. Man muß sich darüber im Klaren sein, welchen Effekt man erreichen will und kann. Z.B. kann man durch einen größeren Vergaserquerschnitt, allerdings immer in Verbindung mit einer Querschnittvergrößerung des Einlaßkanals, erreichen, daß man eine weit größere Spitze erreicht, als mit dem ursprünglich angebauten Vergaser, dagegen in den unteren Drehzahlen eine geringere, manchmal sogar eine schlechte Leistung erhält. Es gilt hier folgender Leitsatz: Großer Vergaserquerschnitt, hohe Spitze,

schlechte Leistung in niederen Drehzahlen. Kleiner Vergaserquerschnitt rasanter Anzug, geringe Spitze. Dies gilt natürlich nur unter normalen Bedingungen. Nehmen wir an, Sie wollen Ihr Motorrad oder Kleinkraftrad im Straßenverkehr auf höhere Leistung bringen, jedoch auch in den unteren Drehzahlen befriedigende Ergebnisse erzielen, so können Sie nicht den größten noch möglichen Vergaserquerschnitt wählen, sondern gehen folgendermaßen vor:

Nehmen wir an, Ihr 50 ccm Kleinkraftrad ist serienmäßig mit einem 18 m/m Vergaser ausgestattet. Um hier eine Höchstleistung in der Spitze zu erreichen, könnten Sie bei den heutigen modernen Maschinen ohne weiteres einen Vergaser von sagen wir 25 m/m Durchlaß verwenden. Sie hätten hier sicher ohne weiteres in den höchsten Drehzahlen eine sehr gute Leistung, wogegen jedoch in den unteren Drehzahlen der Motor womöglich stehen bleiben oder kaum mehr eine Leistung aufweisen würde. Man verwendet deshalb einen Vergaserdurchlaß der etwa in der Mitte vom Höchstleistungsdurchlaß und dem Normaldurchlaß liegt, sicherheits halber kann man auch noch etwas niedriger gehen. Es würde demnach für dieses angenommene Fahrzeug ein DELLORTO-Vergaser mit 20 m/m in Frage kommen. Hier wäre die Höchstleistung noch gut während auch im Stadtverkehr noch eine einigermaßen normale Leistung zu erzielen wäre. Allerdings muß natürlich auf folgendes geachtet werden. Die Montage eines DELLORTO-Sport- oder Rennvergasers an den alten, unbearbeiteten Zylinder, ist ohne Sinn und Zweck. Wenn der Zylinder vorher mit einem 18 m/m Vergaser bestückt war, ist in der Regel der Ansaugstutzen und der Zylindereinlaß auch 18 m/m. Sie müssen daher zumindest den Ansaugstutzen und den Zylindereinlaß auf das gleiche Maß wie den Vergaserdurchlaß bringen. Der Übergang vom Vergaser zum Zylinder muß glatt und ohne Kanten verlaufen. Es muß also darauf geachtet werden, daß im Ansaugweg keine Kanten und Ansätze vorhanden sind, an denen sich Wirbel und Stauungen bilden können. Es ist aber nicht nötig, den Ansaugkanal im Zylinder der ganzen Länge nach vollständig auf das gleiche Maß des Vergasers zu bringen. Wenn sich der Ansaugkanal zum Zylinderinnern etwas verjüngt, also enger wird, ist dies sogar günstig, da durch diese Verengung eine Beschleunigung der Gasgeschwindigkeit eintritt und dadurch eine gewisse Drucksteigerung in der Gassäule entsteht, die man als einen Kompressoreffekt bezeichnen kann und dazu beiträgt, die Füllung des Zylinders zu erhöhen.

Auch muß auf folgendes aufmerksam gemacht werden: Jeder Motor, jedes Fabrikat benötigt einen entsprechend für den jeweiligen Motor präzise eingestellten Vergaser. Man kann deshalb die Vergaser nur in etwa mit den Düsengrößen etc. bestücken, die man aus Erfahrungswerten gesammelt hat. Diese Standardausrüstung garantiert aber keinesfalls, daß nun der Vergaser in allen Einstellungen auch an Ihrem Fahrzeugeinwandfrei funktioniert. Aus diesen Gründen geben die Motorenhersteller Ihre Motoren, zur Festlegung des geeigneten Vergaser-Typs und der Düsenbestückung ins Vergaserwerk. Dort kommen die Serien-Motore auf den Prüfstand und die Vergaser

werden dann auf den jeweiligen Motor abgestimmt. Dies ist in unserem Falle natürlich nicht möglich. Aus diesem Grunde müssen Sie die Abstimmung des Vergasers selbst vornehmen. Nur wenn Sie hier konsequent und sachgemäß zu Werke gehen, werden Sie nachher mit Ihrem DELLORTO-Vergaser auch Freude und Leistung bekommen. Größe der Hauptdüse, Düsenadel, Nadeldüse, Schieber und Leerlaufdüse müssen für Ihren Motor von Ihnen selbst ermittelt werden.

Wie wird das nun gemacht? Das wollen wir Ihnen nun genau erklären. Es ist aber wichtig, daß Sie hierzu genau aufpassen, denn schon der kleinste Fehler, den Sie machen, kann die Leistung Ihres Motors wesentlich verringern.

Wir erklären Ihnen nun wie, bzw. welche Systeme die Gemischfabrikation für Ihren Motor übernehmen, wenn Sie den Gasgriff betätigen. (siehe Seite 3)

Wenn Sie Ihren Gasdrehgriff von 0-1/8 öffnen, bekommt Ihr Motor das Gasgemisch aus dem Leerlaufsystem. Wenn also schon hier Schwierigkeiten auftreten, dann brauchen Sie nicht nach der Hauptdrüse etc. zu sehen, sondern haben sich lediglich mit der Leerlaufdüse oder mit den Bohrungen im Leerlaufsystem zu beschäftigen.

Wenn Sie Ihren Gasdrehgriff von 1/8 bis 1/4 öffnen, regelt sich die Gemischbildung durch den Schieberausschnitt am Gasschieber.

Öffnen Sie den Drehgriff von 1/4 auf 3/4 reguliert die Düsenadel das Gasgemisch. Erst bei Öffnung des Drehgriffs von 3/4 auf voll, reguliert die Hauptdüse das Gasgemisch. Nur z.B.: Eine genaue Feststellung, ob Ihre Hauptdüse die richtige Größe hat, können Sie nur ab 3/4 Gas feststellen.

Wir haben Ihnen nunmehr gezeigt, wie das Vergasersystem arbeitet. Wenn Sie den DELLORTO-Vergaser wie oben beschrieben montiert haben, können Sie an die Einstellung des Vergasers gehen. Dies wird folgendermaßen bewerkstelligt:

Motor starten und auf einer freien, möglichst geraden Strecke unter Verwendung einer vom Motorenwerk empfohlenen neuen Zündkerze mit Vollgas fahren. Entspricht die Endgeschwindigkeit Ihren Erwartungen und zeigen sich keine besonderen Geräusche, wie Zurückschlagen in den Vergaser, oder Knallen aus dem Auspuff, so könnte die Hauptdüse richtig sein. Dies können Sie noch dadurch nachprüfen, indem Sie das Kerzenbild betrachten. Die Kerze muß sofort nach Beendigung der Fahrt herausgeschraubt werden. Ist das Kerzenbild rehbraun, stimmt die Hauptdüse. Ist das Kerzenbild hellbraun oder sogar weiß, dann ist die Düse zu klein. Ist das Kerzenbild dagegen dunkelbraun oder schwarz, dann ist die Düse zu groß. Auf diese Art können Sie also die richtige Größe der Hauptdüse feststellen. Die Versuche sind solange fortzusetzen, bis das richtige Kerzenbild und die optimale Leistung erreicht ist. Wir machen aber darauf aufmerksam, daß sich die ganze Vergasereinstellung, die sich bis jetzt nur auf die Hauptdüse beschränkt hat ändert, wenn am Motor irgend eine Veränderung vorgenommen wird. Wenn dies der Fall ist, muß mit der Prozedur nochmals von vorne begonnen werden.

Nun erfolgt die Einstellung des Übergangs, das heißt das lochfreie und saubere Durchziehen des Motors vom Leerlauf bis zum Vollgas. Hier müssen wir uns zuerst um die Düsennadel kümmern. Wie Sie leicht feststellen können, ist die Düsennadel durch eine Schieberfeder im Vergaserschieber festgehalten. Die Düsennadel hat an der oberen Seite verschiedene Rillen. Dadurch ist es möglich, die Düsennadel in verschiedenen hohen Positionen im Vergaserschieber aufzuhängen. Wie Sie sehen, ist die Düsennadel im unteren Bereich mehr oder weniger konisch ausgebildet. Die Sache funktioniert nun wie folgt:

Ihr Motor soll nämlich in jeder Gasstellung die entsprechend richtige Gas-Luftmenge bekommen. Diese Gemischmenge wird außer bei 3/4 bis Vollgas durch die Hauptdüse allein geregelt. Von der Gasstellung 1/4 - 3/4 regelt die Düsennadel -in Verbindung mit der Nadeldüse in die die Düsennadel eintaucht- das Gasgemisch. Dadurch wird verhindert, daß der Motor laufend aus der Hauptdüse sein volles Gemisch erhält. Wenn nun in der Gasstellung 1/4 - 3/4 das Gasgemisch zu fett oder zu mager ist, kann dieses durch Höherhängen der Nadeldüse angereichert oder durch Tieferhängen etwas magerer eingestellt werden. Dies können Sie bewerkstelligen, indem Sie die Düsennadel entweder eine oder 2 Kerben höher oder niedriger hängen. Nehmen wir an, Ihr Motor zieht in der Stellung 3/4-voll einwandfrei, hat aber in der Gasstellung 1/4 - 3/4 plötzlich ein Loch, so könnte dies an einer zu mageren Einstellung (nicht an einer zu kleinen Düse) liegen. Man müßte dann versuchen, die Nadel um eine oder 2 Kerben höher zu hängen. Wenn der gewünschte Erfolg ausbleibt, ist es evtl. erforderlich, eine andere Düsennadel und eine andere Nadeldüse zu verwenden. Weiter können Sie dann auch durch Verwendung verschiedener Gasschieber die entsprechend geformte Ausschnitte haben, die einwandfreie Gasregulation erreichen. Der Leerlauf muß dann ebenfalls noch einreguliert werden. Hier stehen verschiedene Größen von Leerlaufdüsen zur Verfügung. Auch die Schieberanschlagschraube kann dabei zur Hilfe genommen werden.

Wir empfehlen Ihnen daher bei Bestellung eines Vergasers auch die entsprechenden Hauptdüsen, Düsennadeln, Nadeldüsen, Schieber und Leerlaufdüsen mit zu bestellen, um sich unnötigen Ärger zu ersparen. Wir sind genau so daran interessiert, daß Sie mit Ihrem DELLORTO-Vergaser optimale Leistungen erzielen, wie Sie als unser Kunde.

Was wäre von Ihnen bei einer Bestellung noch zu beachten ?

Grundsätzlich muß folgende Frage aufgeworfen werden: was wollen Sie überhaupt erreichen ?

Wollen Sie Ihr Kleinkraftrad oder Ihr Motorrad lediglich mittels eines DELLORTO-Vergasers auf eine etwas größere Leistung bringen und weiterhin mit demselben im Stadt- wie im Überlandverkehr befriedigende Leistungen erzielen ?

Oder wollen Sie Ihr Fahrzeug für Sport- oder Rennzwecke umbauen und auf Höchstleistung bringen, ohne weiterhin am Straßenverkehr teilzunehmen ?

Für den ersten Fall empfehlen wir Ihnen unsere DELLORTO-Sportvergaser, die auch im Preis sehr günstig liegen und von uns in den Durchlaßgrößen von 13 - 30 m³/min geliefert werden können. Bei einer Bestellung ist es ratsam: 1. die gewünschte Größe des Vergasers, sowie die Fahrzeugmarke nebst Hubraumgröße anzugeben. Wir sind dann durch unsere jahrelangen Erfahrungen auf diesem Gebiet in der Lage, Ihnen den richtigen Vergaser zu übersenden.

Für den zweiten Fall empfehlen wir Ihnen unsere DELLORTO-Rennvergaser mit getrennter Schwimmerkammer, die wir in den Größen 18 - 42 m³/min liefern können. Auch können wir auf Bestellung Rennvergaser für Seitenwagenmaschinen liefern, die speziell für diese Fahrzeuge gebaut werden. Da Rennvergaser jedoch nicht in Grosseie gebaut werden, ist es erforderlich, Bestellungen rechtzeitig aufzugeben. Lieferzeiten von 6 Monaten sind möglich.

Selbstverständlich liefern wir auch weitere Vergaserteile wie kurze und lange Ansaugtrichter, Filter etc. Dann liefern wir speziell für Kreidler-Fahrzeuge die entsprechenden Ansaugstutzen auf die unsere Vergaser direkt montiert werden können. Auch Spezial-Drehgasgriffe für 1 und 2 Vergaser können Sie von uns beziehen.

Bitte beachten Sie die weiteren Aufzeichnungen, die Ihnen die Bestellung von Vergasern und Ersatzteilen erleichtern werden. Bei einer Bestellung bitten wir um genaue Angabe der gewünschten Artikel und der Bestellnummer. Auch bitten wir um genaue und deutliche Angabe der Adresse.

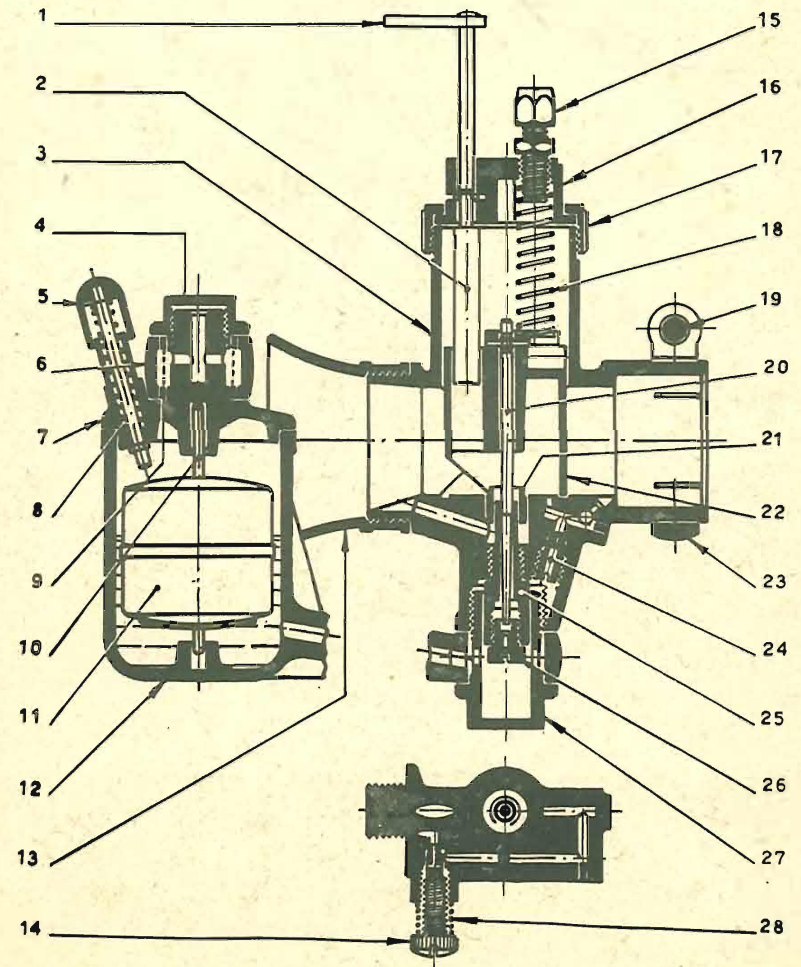
Ab sofort ständiger Telefondienst

Nach Büroschluß notiert unser Anrufbeantworter ALIBI-NOTA zuverlässig Ihre Wünsche.

DELLORTO - Sportvergaser

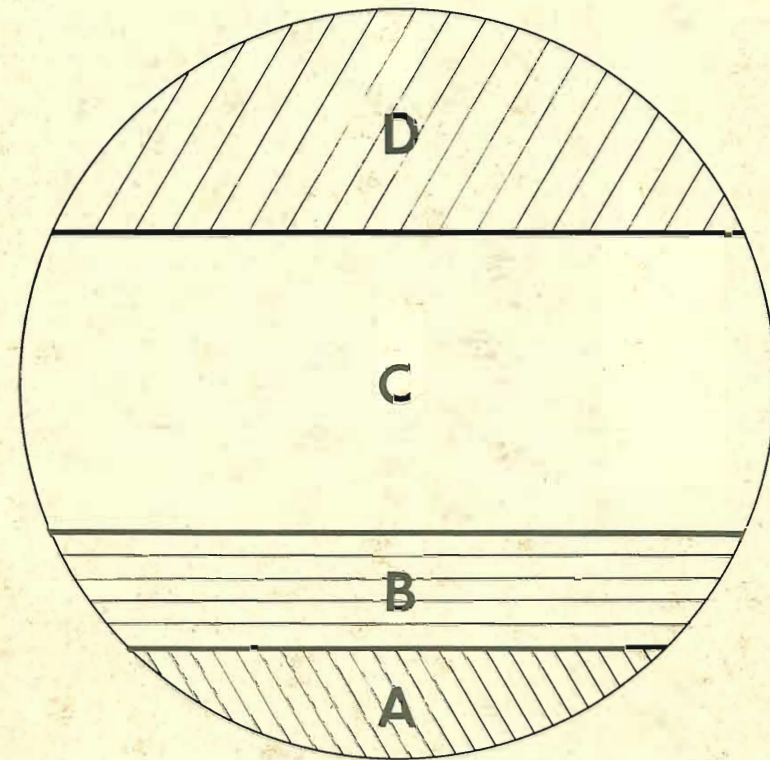
der Serie UA von 13 - 19 m/m Durchlass

der Serie UB von 20 - 24 m/m Durchlass



- 1) Luftschieberhebel
- 2) Luftschieber
- 3) Vergasergehäuse
- 4) Benzinzulaufschrabe
- 5) Tupfer
- 6) Benzinzulauf
- 7) Schwimmerkammerdeckel
- 8) Tupferfeder
- 9) Filter
- 10) Schwimmernadel
- 11) Schwimmer
- 12) Schwimmergehäuse
- 13) Ansaugtrichter
- 14) Luftstellschraube
- 15) Bowdenzugstellschraube
- 16) Mischkammerdeckel
- 17) Mischkammerverschluß
- 18) Gasschieberfeder
- 19) Klemmschraube
- 20) Düsennadel
- 21) Düsenstock
- 22) Gasschieber
- 23) Klemmring
- 24) Leerlaufdüse
- 25) Hauptdüsenträger
- 26) Hauptdüse
- 27) Abschlußschraube
- 28) Feder für Luftschrabe

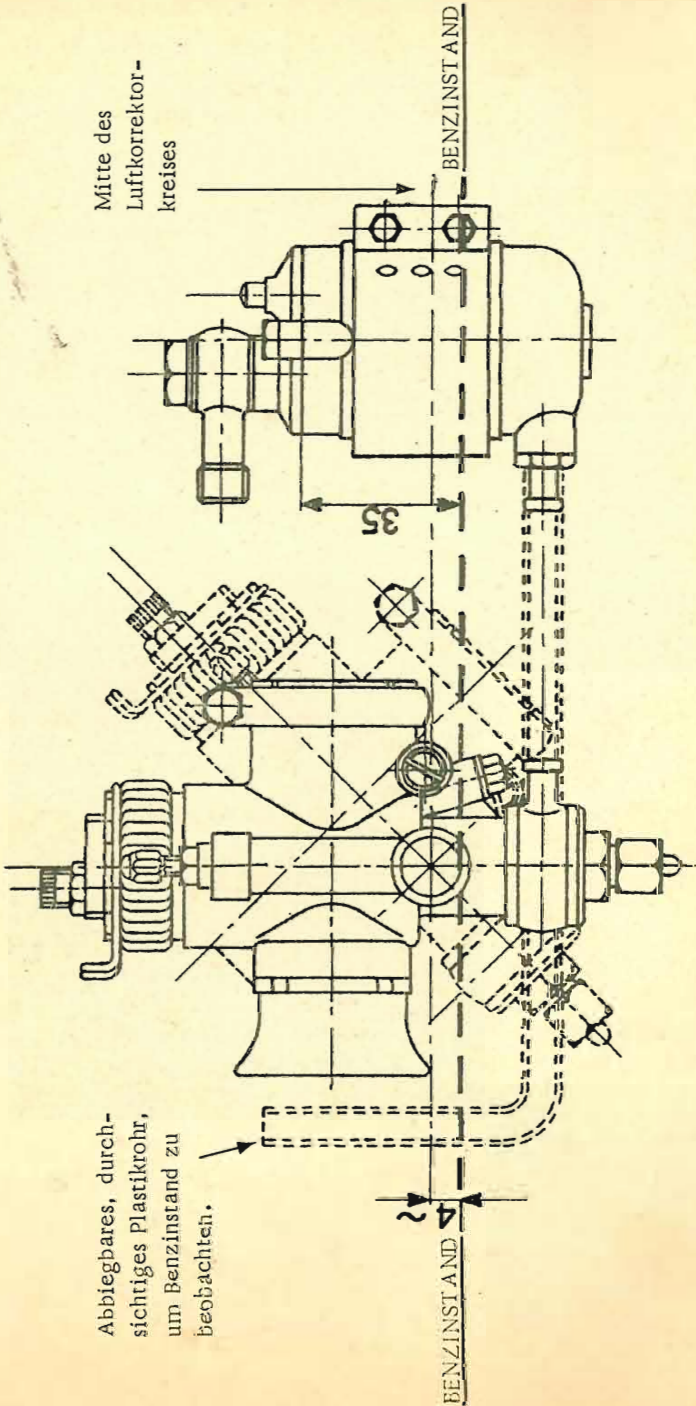
Schematische Darstellung der Öffnung des Gasschiebers



- D** Gasschieber von 3/4 - ganz geöffnet
Regulierung durch die Hauptdüse
- C** Gasschieber von 1/4 - 3/4 geöffnet
Regulierung durch die Düsennadel
- B** Gasschieber von 1/8 - 1/4 geöffnet
Regulierung durch Schieberausschnitt.
- A** Gasschieber von 0 - 1/8 geöffnet
Regulierung durch Leerlaufsystem

DELLORTO - Rennvergaser

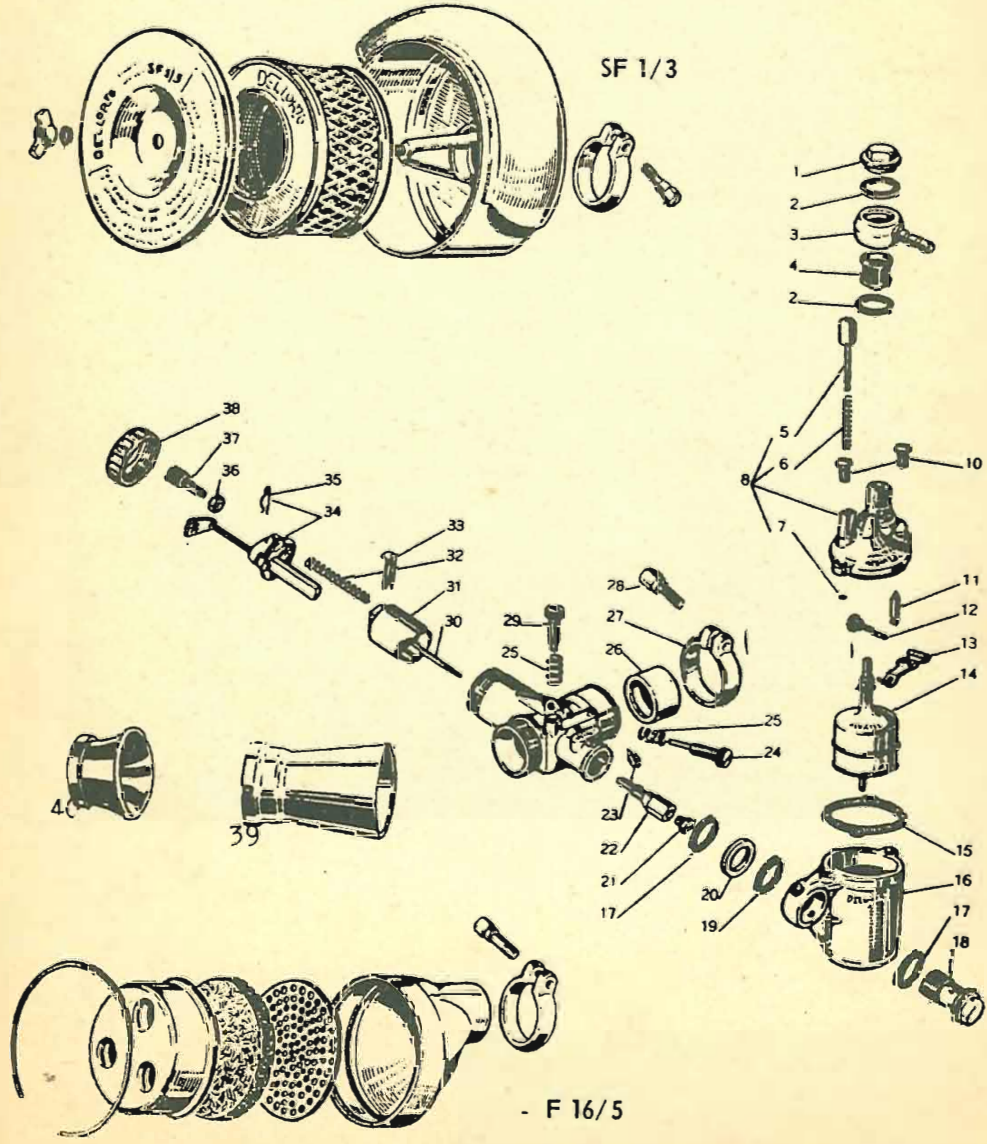
SSI - C SSI - 23 ... 30 - A SS - 23 ... 30 - A



Schematische Darstellung zur genauen Einstellung der getrennten Schwimmerkammer SS 2 mit Angabe des genauen Benzinstandes bei allen Vergaserpositionen.

DELLORTO - Sportvergaser

Type 11A Durchlass 13 - 14 - 15 - 16 - 17 - 18 - 19 m/m



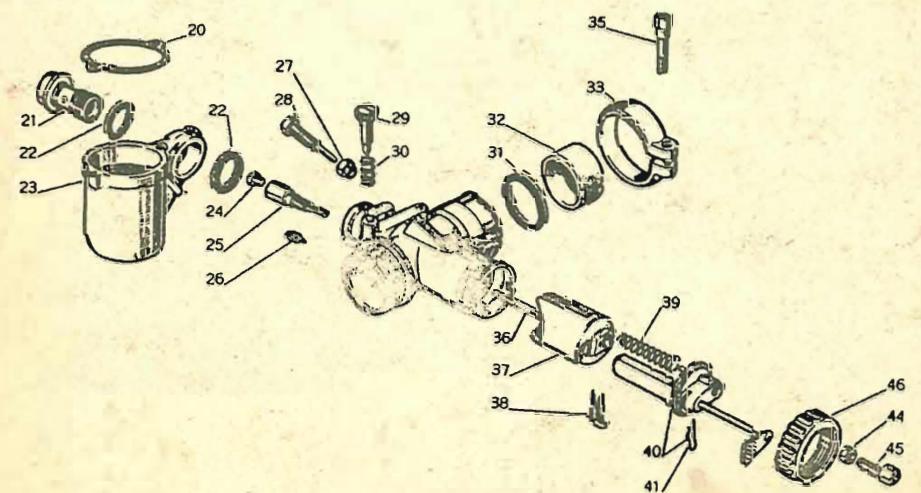
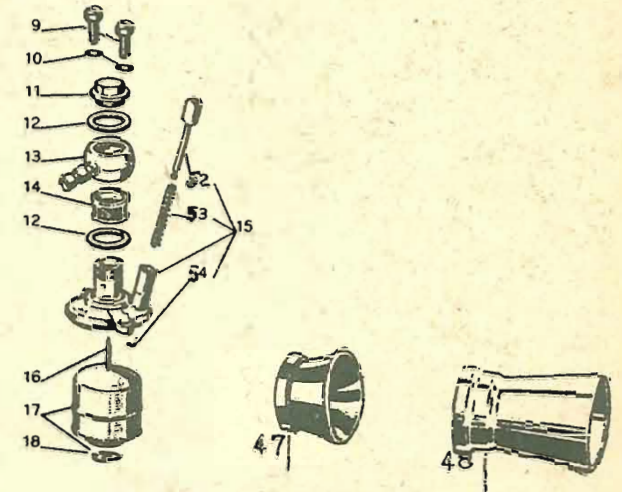
Liste der einzelnen Teile siehe Rückseite

DELLORTO - Sportvergaser

Type UB Durchlass 20 - 22 - 24 m/m

Fig.	Bestell-Nr.
1	1494-34
2	1416-30
3	2706-38
4	1419-29
5	1492-25
6	1410-61
7	1493-21
8	5748-54
10	1580-36
11	2838-05
12	2835-22
13	3073-26
14	3076x80
15	1414-30
16	2063-96
17	1382-30
18	2086-34
21	1486x02
22	1485x28
23	1488x02

Fig.	Bestell-Nr.
24	1532x37
25	1411-61
26	4477-62
27	1721-50
28	1111-36
29	2115-37
30	1425x08 Typ C
31	4884x64
32	1409-61
33	1407-21
34	1642-53
35	3570-21
36	1692-27
37	1481-37
38	1427-60
39	2993-55 lang
40	1586-55 kurz
SF 1/3	10073
F 16/5	10043



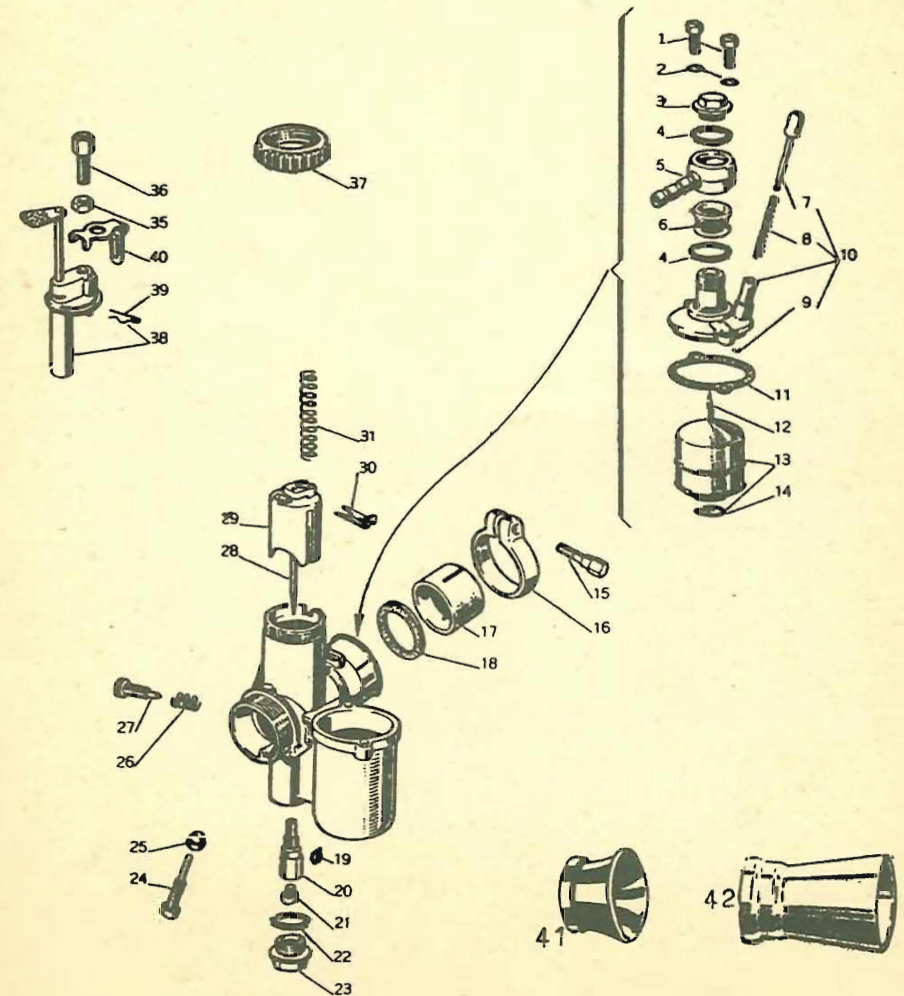
Maße der Teile siehe Rückseite

DELLORTO - Sportvergaser

Type MB Durchlass 22 - 24 m/m

speziell geeignet für Go-Kart-Motoren

Fig.	Bestell-Nr.	Fig.	Bestell-Nr.
9	1491-36	29	2115-37
10	5010-23	30	1411-61
11	1494-34	31	4474-30
12	1416-30	32	2721-62
13	2706-38	33	1722-50
	3581-38 2 Weg	35	1111-36
14	1419-29	36	2343x08 Typ E
15	1584-54	37	4361x64 50-80
16	1607x05	38	1407-21
17	1423x80	39	2372-61
18	1452-21	40	2330-53
20	1414-30	41	3570-21
21	2086-34	44	1691-27
22	1382-30	45	1104-37
23	2063-96	46	2324-60
24	1486x02	47	1439-55 kurz
25	1485x28	48	3100-55 lang
26	1488x02	52	2396-25
27	1096-27	53	1410-61
28	1095-37	54	1493-21



Liste der Teile siehe Rückseite

DELLORTO - Concentric

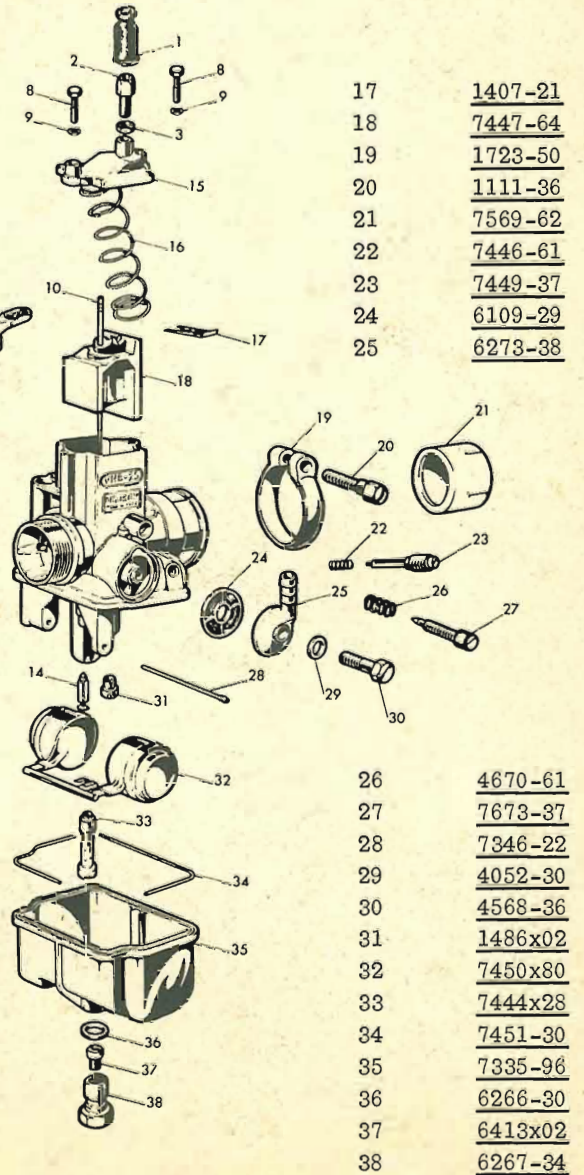
Sportvergaser mit Centralschwimmerkammer

Durchlass 20 - 22 - 24 - 25 m/m

Fig.	Bestell-Nr.
1	1491-36
2	5010-23
3	1494-34
4	1416-30
5	2706-38
6	1419-29
7	2396-25
8	1410-61
9	1493-21
10	2397-54
11	1414-30
12	2371-05
13	1423x80
14	1452-21
15	1111-36
16	1722-50
17	2721-62
18	4474-30
19	1488x02
20	1485x28

Fig.	Bestell-Nr.
21	1486x02
22	1415-30
23	1487-34
24	1095-37
25	1096-27
26	1411-61
27	2115-37
28	2343x08 Typ E
29	4361x64 50-80
30	1407-21
31	2372-61
35	1691-27
36	1104-37
37	2324-60
38	2330-53
39	3570-21
40	5670-21
41	1439-55 kurz
42	3100-55 lang

Fig.	Bestell-Nr.
1	1476-06
2	1476-06
3	1104-37
4	1104-37
5	1691-27
6	1691-27
7	7637-06
8	3133-61
9	3238-64
10	3978-36
11	3978-36
12	5011-23
13	5011-23
14	2343x08
15	7872-64
16	6173-30
17	7746x02
18	4559-05
19	7336-53
20	7448-61



17	1407-21
18	7447-64
19	1723-50
20	1111-36
21	7569-62
22	7446-61
23	7449-37
24	6109-29
25	6273-38
26	4670-61
27	7673-37
28	7346-22
29	4052-30
30	4568-36
31	1486x02
32	7450x80
33	7444x28
34	7451-30
35	7335-96
36	6266-30
37	6413x02
38	6267-34

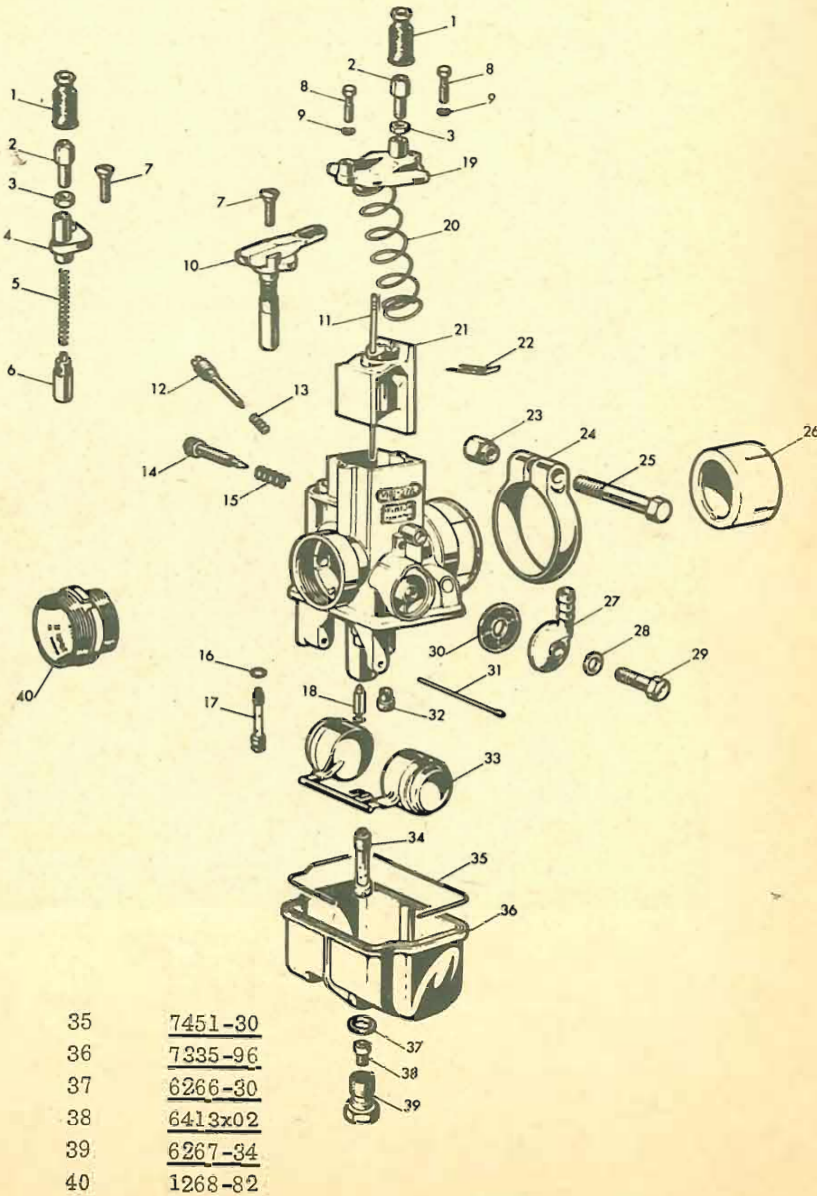
Fig. Bestell-Nr.

DELLORTO - Concentric

Sportvergaser mit Centralschwimmerkammer

Durchlass 27 - 28 - 29 - 30 m/m

- | | |
|----|----------------|
| 1 | <u>1476-06</u> |
| | 1476-06 |
| 2 | <u>1104-37</u> |
| | 1104-37 |
| 3 | <u>1691-27</u> |
| | 1691-27 |
| 4 | <u>7637-06</u> |
| 5 | <u>4043-61</u> |
| 6 | <u>3238-64</u> |
| 7 | <u>7745-36</u> |
| 8 | <u>3978-36</u> |
| | <u>3978-36</u> |
| 9 | <u>5011-23</u> |
| | <u>5011-23</u> |
| 10 | <u>7676-64</u> |
| 11 | <u>7455x08</u> |
| 12 | <u>7449-37</u> |
| 13 | <u>7446-61</u> |
| 14 | <u>7673-37</u> |
| 15 | <u>4670-61</u> |
| 16 | <u>6173-30</u> |
| 17 | <u>7746x02</u> |
| 18 | <u>4559-05</u> |
| 19 | <u>7338-53</u> |
| 20 | <u>7448-61</u> |
| 21 | <u>7454x64</u> |
| 22 | <u>1407-21</u> |
| 23 | <u>1751-27</u> |
| 24 | <u>1749-50</u> |
| 25 | <u>1750-36</u> |
| 26 | <u>7453-62</u> |
| 27 | <u>6273-38</u> |
| 28 | <u>4052-30</u> |
| 29 | <u>4568-36</u> |
| 30 | <u>6109-29</u> |
| 31 | <u>7346-22</u> |
| 32 | <u>1486x02</u> |
| 33 | <u>7450x80</u> |
| 34 | <u>7755x28</u> |
| | <u>7790x28</u> |
| | <u>7456x28</u> |



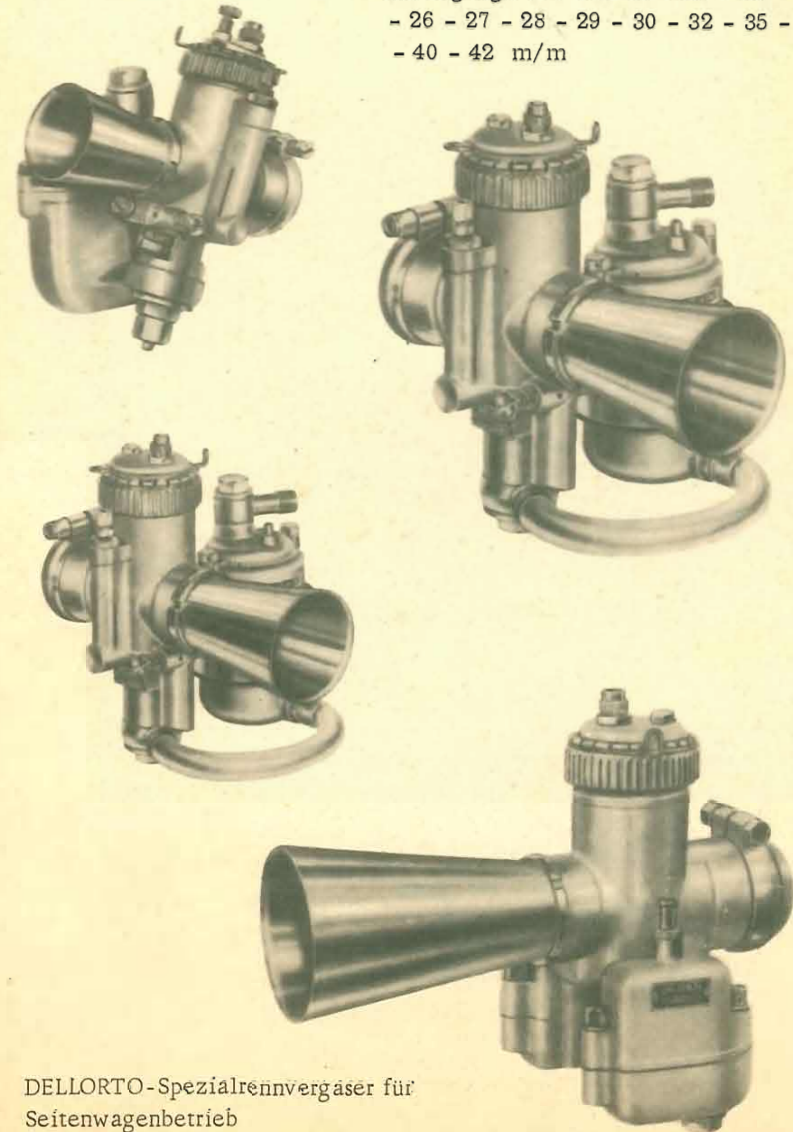
- | | |
|----|----------------|
| 35 | <u>7451-30</u> |
| 36 | <u>7335-96</u> |
| 37 | <u>6266-30</u> |
| 38 | <u>6413x02</u> |
| 39 | <u>6267-34</u> |
| 40 | <u>1268-82</u> |

DELLORTO - Rennvergaser

Typenreihe SS

mit separaten Schwimmergehäusen

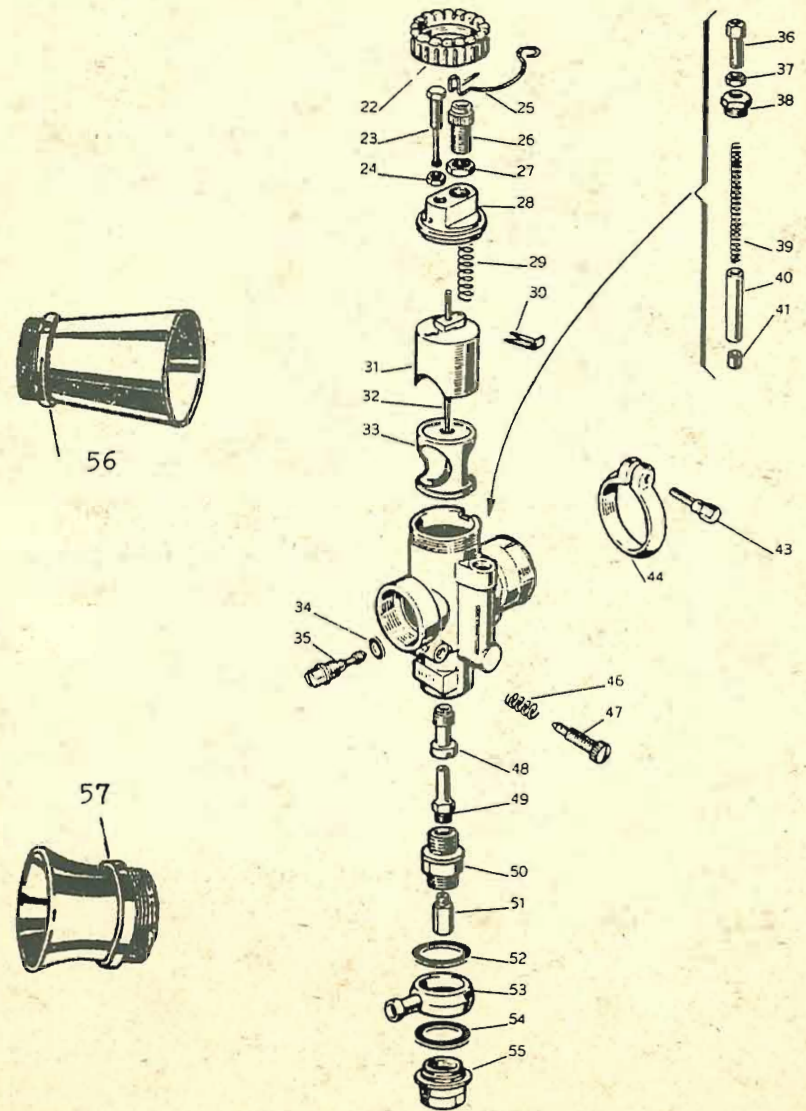
Durchgänge von 18 - 20 - 22 - 23 - 24 - 25
- 26 - 27 - 28 - 29 - 30 - 32 - 35 - 36 - 38
- 40 - 42 m/m



DELLORTO-Spezialrennvergaser für
Seitenwagenbetrieb

DELLORTO - Rennvergaser

Type SS I c Durchlass 18 - 20 - 22 - 23 m/m



Liste der Teile siehe Rückseite

Fig. Bestell-Nr.

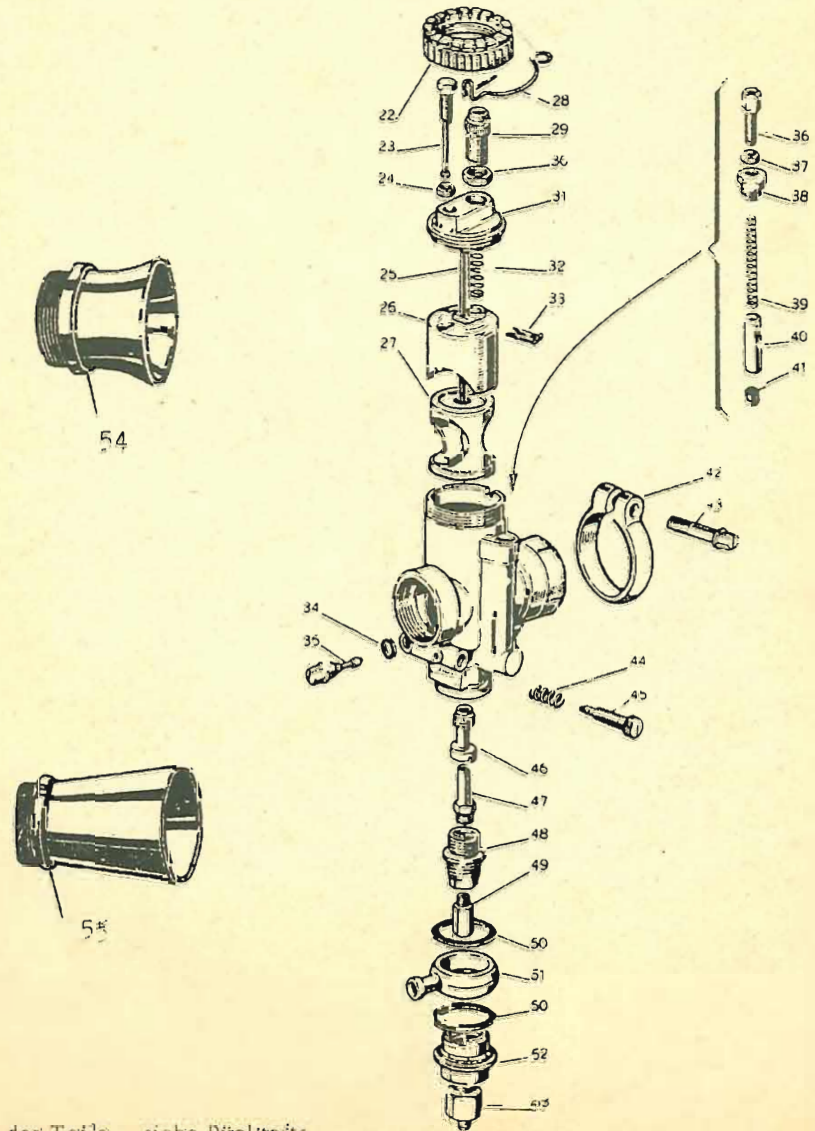
22	1918-60
23	2292-37
24	1469-27
25	1740-21
26	1122-37
27	1123-27
28	1917-53
29	1190-61
30	1407-21
31	1916x64 60-90
32	2289x08 Typ R
33	1915x65 18-23
34	1158-30
35	1159x02
36	1104-37
37	1691-27
38	1910-34

Fig. Bestell-Nr.

39	1745-61
40	1911-64
41	2236-04
43	1111-36
44	1722-50
46	1116-61
47	1101-37
48	1795-28
49	1805x28
50	2290-32
51	1126x02
52	2778-30
53	1928-38
54	2294-30
55	2291-34
56	3116x55 lang
57	2293x55 kurz

DELLORTO - Rennvergaser

Type SSI - A Durchlass 24 - 25 - 26 - 27 - 28 - 29 - 30 mm/m



Liste der Teile siehe Rückseite

DELLORTO - Rennvergaser

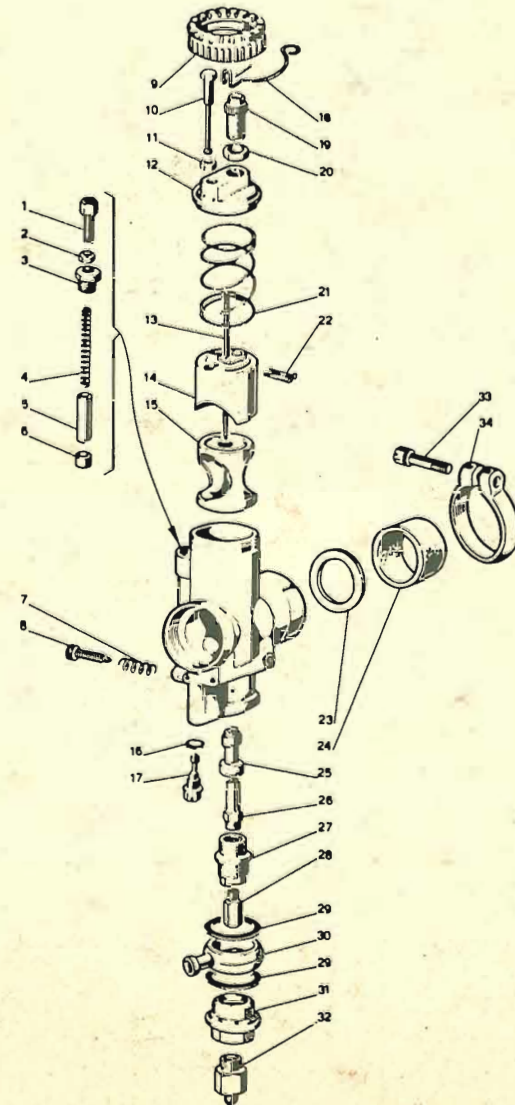
Type SSI - D Durchlass 25 - 26 - 27 - 28 - 29 - 30 m/m

Fig. Bestell-Nr.

22	1793-60
23	2388-37
24	1576-27
25	1824x08 Typ M
26	2384x64 80-120
27	2412x65 24-30
28	1740-21
29	1122-37
30	1123-27
31	2385-53
32	1091-61
33	1407-21
34	1158-30
35	1159x02
36	1104-37
37	1691-27
38	1127-34

Fig. Bestell-Nr.

39	1745-61
40	1120-64
41	1747-04
42	1723-50
43	1111-36
44	1116-61
45	1101-37
46	1795-28
47	1805x28
48	2386-32
49	1126x02
50	1161-30
51	1923-38
52	2387-34
53	1801-34
54	1763x55
55	2453x55



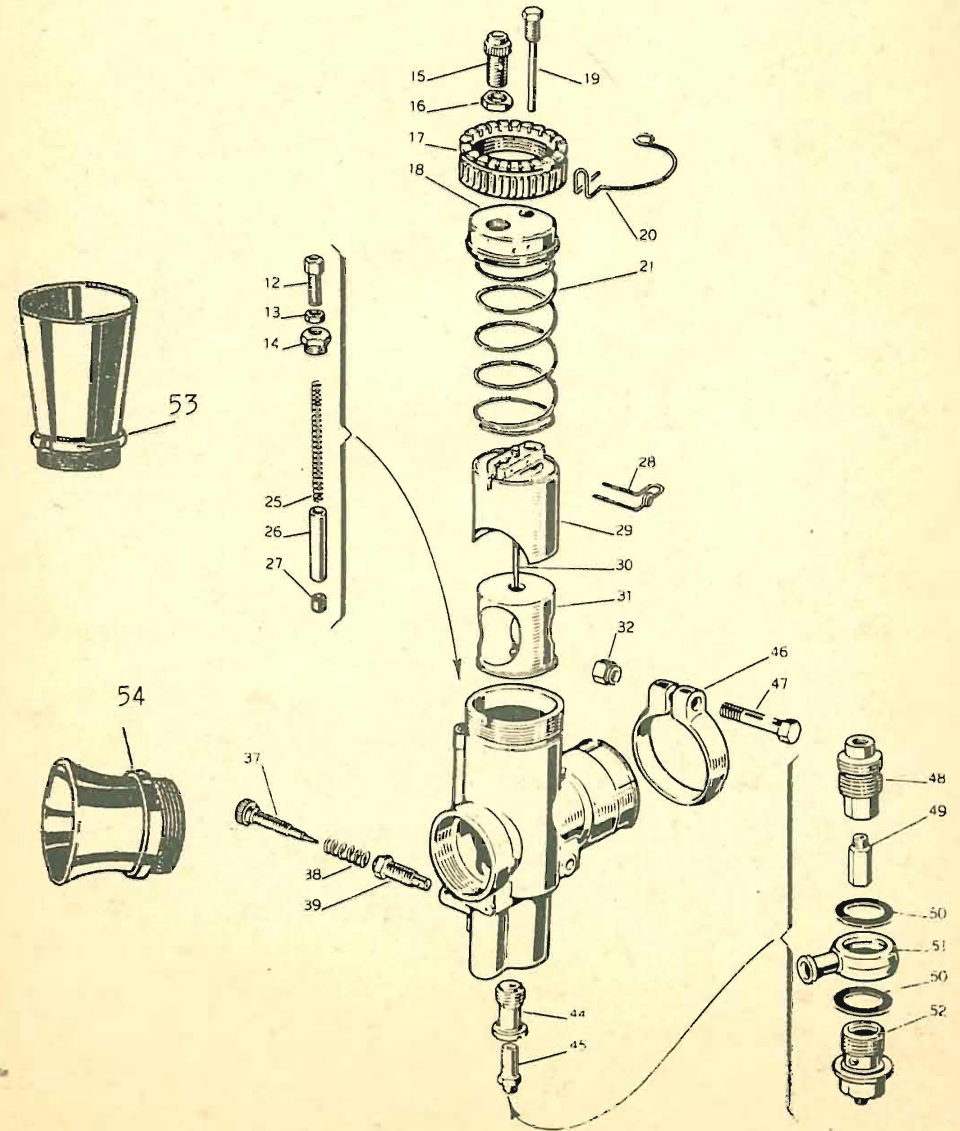
Liste der Teile siehe Rückseite

DELLORTO - Rennvergaser

Type SSI - B Durchlass 32 - 35 m/m

Fig.	Bestell-Nr.
1	1104-37
2	1691-27
3	1127-34
4	1745-61
5	1120-64
6	1747-04
7	1116-61
8	1101-37
9	6784-60
10	2388-37
11	1576-27
12	6783-53
13	1824x08
14	2384x64
15	2412x65
16	1158-30
17	1159x02
18	1740-21

Fig.	Bestell-Nr.
19	1122-37
20	1123-27
21	6785-61
22	1407-21
23	5850-30
24	4588-62
25	1795-28
26	1805x28
27	2386-32
28	1126x02
29	1161-30
30	1923-38
31	2387-34
32	1801-34
33	4269-36
34	1796-50

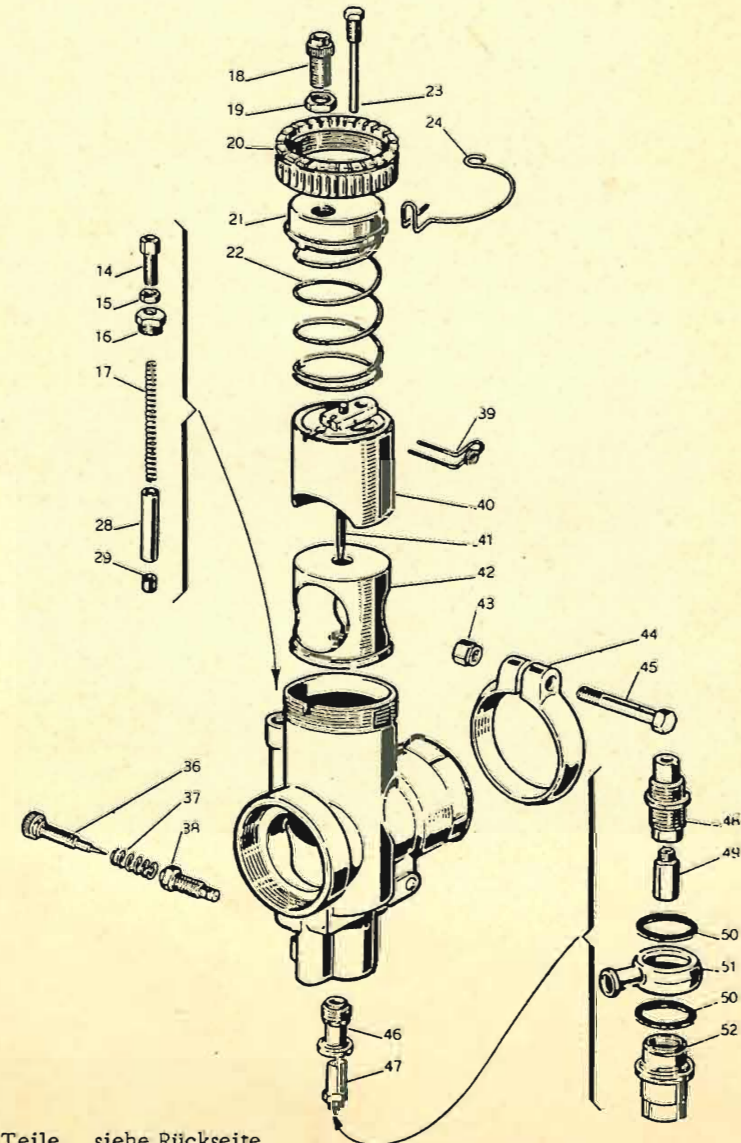


Liste der Teile siehe Rückseite

DELLORTO - Rennvergaser

Type SSI - B Durchlass 36 - 38 - 40 - 42 m/m

Fig.	Bestell-Nr.	Fig.	Bestell-Nr.
12	1104-37	31	5231x65/32 Ø
13	1691-27		5213x65/33, 35 Ø
14	1127-34	32	1751-27
15	1122-37	37	1753-37
16	1123-27	38	1116-61
17	3469-60/32 Ø	39	1752-33
	3498-60/33, 35 Ø	44	1128-28
18	3468-53/32 Ø	45	1121x28
	3497-53/33, 35 Ø	46	1748-50/32 Ø
19	3504-37		1749-50/33, 35 Ø
20	3592-21	47	1750-36
21	3465-61/32 Ø	48	1125-32
	3500-61/33, 35 Ø	49	1126x02
25	1745-61	50	1972-30
26	1120-64	51	1853-38
27	1747-04	52	1953-34
28	1742-21	53	2459x55/33, 35 Ø
29	3466x64/32 Ø		2433x55/32
	3686x64/33, 35 Ø	54	2160x55/32
30	1141x08/32 N		2161x55/33, 35
	1900x08/33, 35 P		



Liste der Teile siehe Rückseite

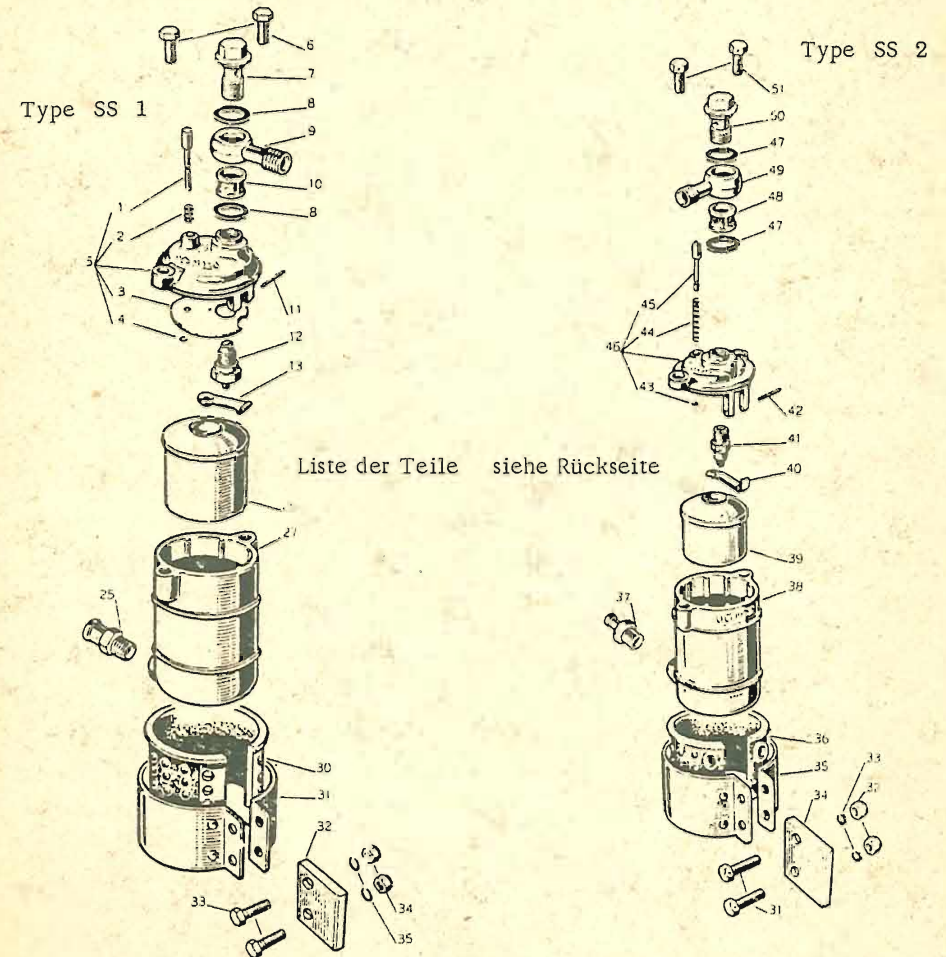
Fig. Bestell-Nr.

14	1104-37
15	1691-27
16	1127-34
17	1093-61
18	1122-37
19	1123-27
20	2929-60
21	2930-53
22	3062-61
23	3002-37
24	3063-21
28	2496-64
29	1747-04
36	1753-37
37	1116-61

Fig. Bestell-Nr.

38	1752-33
39	1742-21
40	4545x64
41	2470x08
42	5238x65
43	1751-27
44	2480-50
45	1750-36
46	2467-28
47	1121x28
48	2468-32
49	2475x02
50	1161-30
	1161-30
51	4790-38
52	2469-34

Separate Schwimmerkammer für DELLORTO - Rennvergaser



Zur Verwendung für Vergaser

Type SSI C
18 - 20 - 22 - 23 m/m

Type SSI A
24 - 25 - 26 - 27 - 28 - 29 - 30 m/m

Type SSI D
25 - 26 - 27 - 28 - 29 - 30 m/m

Zur Verwendung für Vergaser

Type SSI B

32-35-36-38-40-42 m/m

Schwimmerkammer SS 2

Fig.	Bestell-Nr.
31	1862-36
32	1863-27
33	1948-23
34	1934-63
35	1937-50
36	1927-30
37	1924-38
	2718 2 Weg
38	1888-96
39	1892x80
40	1979-26
41	2003x33
42	1903-22
43	1493-21
44	1288-61
45	1857-25
46	2479-54
47	1416-30
48	1419-29
49	1991-38
	1992 2 Weg
50	1955-34
51	1861-36

Schwimmerkammer SS 1

Fig.	Bestell-Nr.
1	1857-25
2	1288-61
3	1902-66
4	1493-21
5	2478-54
6	1861-36
7	1955-34
8	1416-30
9	1991-38
10	1419-29
11	1903-22
12	1949x33
13	1901-26
25	1852-38
	2780 2 Weg
26	1893x80
27	1775-96
30	1864-30
31	1872-50
32	1934-63
33	1862-36
34	1863-27
35	1948-23

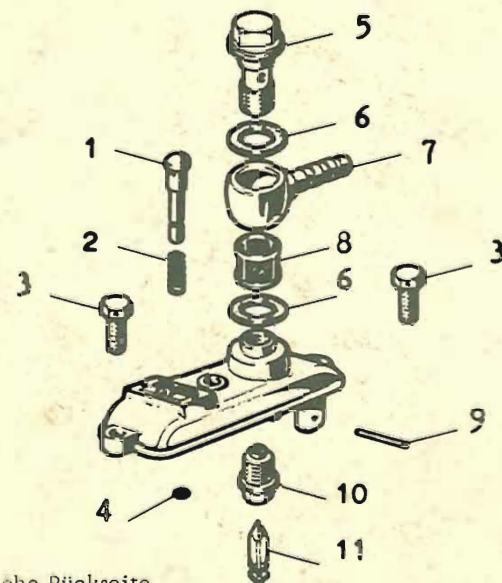
DELLORTO - Flaschschwimmerkammer

Type SS - 31 15° Neigung

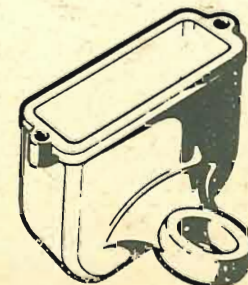
Lieferbar in Rechts- und Linksausführung für Vergaser

SSI - D 25 - 26 - 27 - 28 - 29 - 30 m/m

SSI - A 24 - 25 - 26 - 27 - 28 - 29 - 30 m/m



Liste der Teile siehe Rückseite



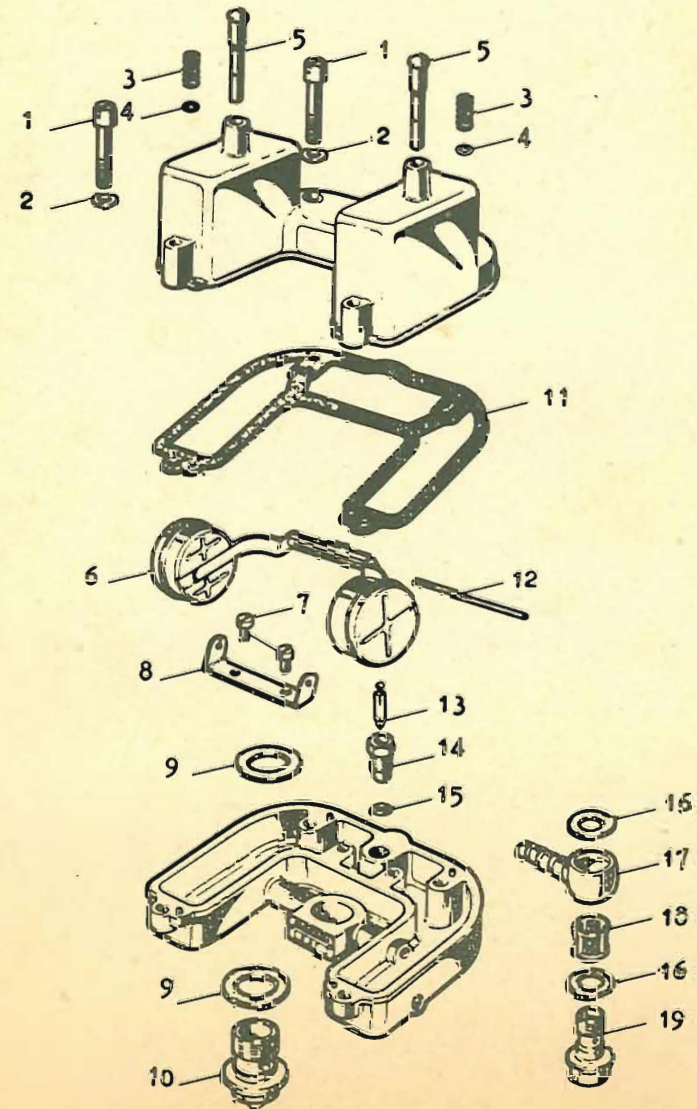
DELLORTO Schwimmerkammer Type SS - 31

Fig.	Bestell-Nr.
1	2999-25
2	1318-61
3	1861-36
4	1117-21
5	1955-34
6	1416-30
7	1564-38
8	1419-29
9	2813-22
10	2965x33
11	2973-05
12	2811x80

DELLORTO - Spezialschwimmerkammer für Seitenwagenbetrieb

Type SSC für Rennvergaser SSI 32 und 35 B
 Type SSC - 1 für Rennvergaser SSI 25, 26, 27, 28, 29, 30 A und D
 Type SSC - 2 für Rennvergaser SSI 36, 38, 40, 42 B

Die Schwimmerkammer wird jedoch nur komplett mit Vergaser geliefert. Zur Einzelteilbestellung bitte Rückseite beachten.



Spezial-Schwimmkammer Type SSC, SSC -1 und SSC -2

<u>Fig.</u>	<u>Bestell-Nr.</u>
1	6285-36
2	4996-23
3	1318-61
4	1117-21
5	6281-25
6	6279x80
7	2300-36
8	6286-63
9	1972-30
10	1953-34
11	6284-30
12	6282-22
13	4386-05
14	6283x33
15	6288-30
16	1416-30
17	1564-38
18	1419-29
19	1955-34